

Onorevole presidente del CC di Lumino
Doris Galusero
6533 Lumino

Mozione “Vie verdi”

Cara Presidente del Consiglio Comunale,
Care e cari colleghi del Consiglio Comunale,

i sottoscritti Consiglieri comunali, avvalendosi della facoltà concessa dalla Legge (*art. 67 LOC, e Regolamento comunale*), formulano mediante mozione la seguente proposta di decisione al Consiglio Comunale.

Nota: una mozione simile era già stata inoltrata il 24 febbraio 2021 e sottoscritta da 6 consiglieri comunali di tutti i partiti. Purtroppo in seguito è stata ritirata per ragioni di tempistiche e di contenuti relativi al piano climatico comunale. Ora viene qui riproposta completata e aggiornata: il piano climatico comunale non è ancora stato presentato dal Municipio, il problema delle isole di calore è in continuo aumento ed è importante non perdere ulteriore tempo per realizzare queste misure per la qualità di vita dei cittadini.

Preso atto che:

- il clima sta cambiando e la canicola è un problema sempre più grande;
- le costruzioni e le pavimentazioni artificiali generano le cosiddette isole di calore, aree più calde rispetto ad ambienti naturali con vegetazione;
- gli alberi e i vegetali in genere sono lo strumento più efficace e naturale per combattere la calura;
- a Lumino molte strade e luoghi pubblici mancano di un adeguato riparo e in estate sono invivibili: mancano alberature ombreggianti e quanto vien fatto è purtroppo ancora insufficiente. Vi si può però porre rimedio;
- la crescita degli alberi richiede tempo e bisogna agire con anticipo per avere alberature e pergolati sufficientemente efficaci;
- in molti luoghi piantare alberi acquisisce un valore simbolico e crea punti di aggregazione.

Si chiede che:

- il piano climatico comunale venga al più presto presentato al CC;
- se le misure qui di seguito elencate non fossero già contemplate nel piano climatico, esse vengano aggiunte;
- vengano alberate il più possibile le vie di Lumino e le piazze. Una proposta di luoghi da alberare è presentata nella cartina;
- venga adeguato il Piano Regolatore in modo da permettere la piantumazione di alberi anche a confine degli spazi pubblici e le strade;
- si permetta alle piante di crescere e svilupparsi liberamente in modo da formare una corona il più ombreggiante possibile evitando potature non necessarie che pregiudicano salute, stabilità e longevità degli alberi;

Alcune immagini che parlano da sole



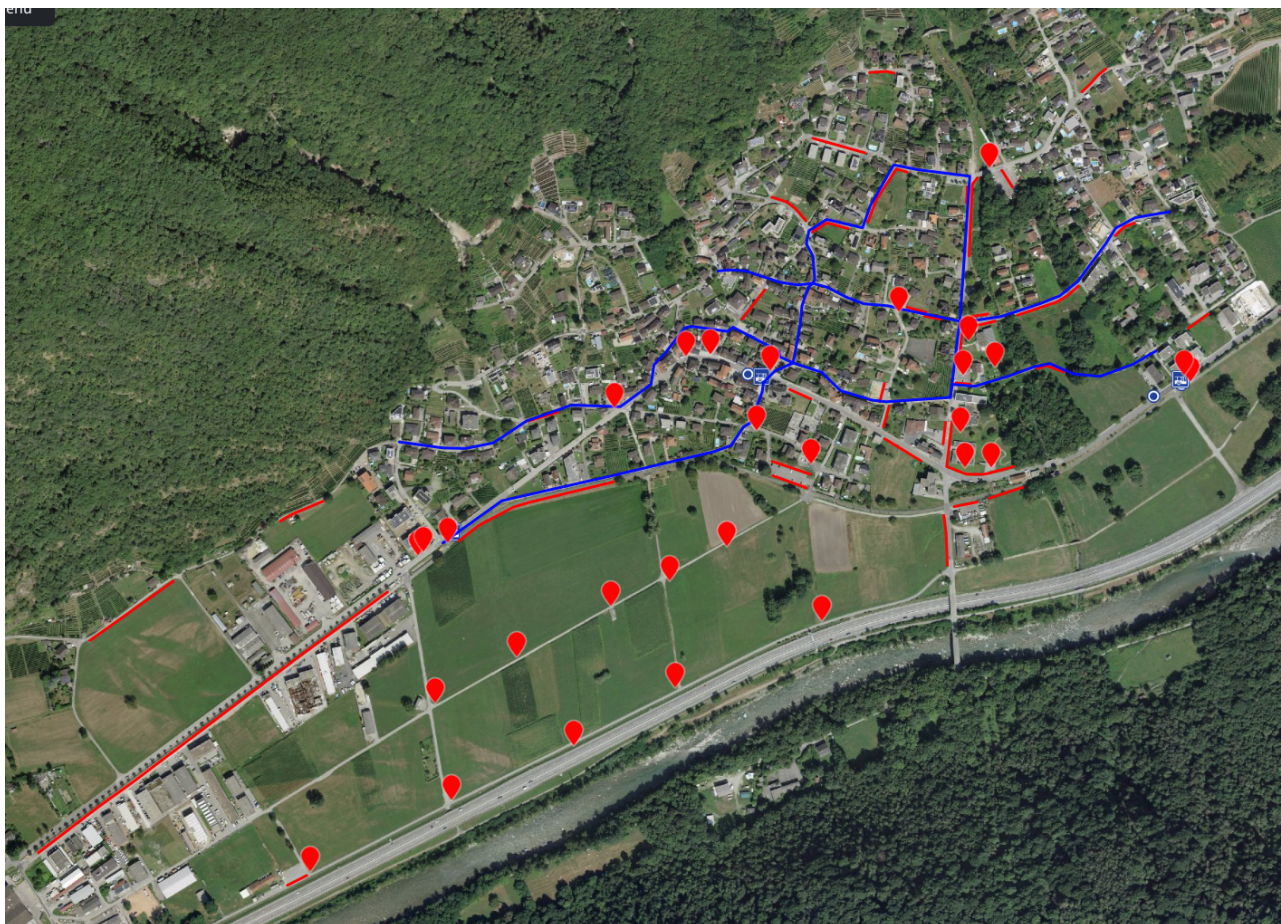


Figura: proposta di vie e punti da alberare (linee, rispettivamente punti rossi) e rete pedonale del paese su cui concentrarsi in priorità (linee blu). Si tratta di proposte che vanno valutate e pianificate in concordanza con il piano climatico. Questa cartina è disponibile pubblicamente qui: <https://s.geo.admin.ch/ikw7ttbd5dxm>

Alcuni esempi e proposte

L'ombreggiamento può venir raggiunto non solo con alberature ma anche con pergolati, ad esempio al di sopra dei sentieri, delle *caraa* o delle stradine della zona nucleo.

Per favorire gli spostamenti a piedi vanno definite delle vie di transito pedonale preferenziali per la popolazione e che queste siano prioritarie per l'ombreggiamento (vedi cartina sopra);

È importante utilizzare specie autoctone (popolamenti più resistenti a malattie o altri eventi) o specie che non hanno un carattere invasivo, ad esempio specie mediterranee come il bagolaro o le querce verdi.

Il nuovo posteggio comunale prevedeva delle alberature. Queste sono tuttora mancanti. Si richiede che siano di grandi dimensioni (vedi foto pagina precedente) e non un semplice arredo urbano.

Sono consigliate anche le piante da frutta come fatto ad esempio a Tesserete (possibilità di collaborare con Pro Frutteti per questo punto): meli, peri o altre essenze a medio/alto fusto.

Si coinvolgano le classi delle scuole per la piantumazione: in questo modo i bambini saranno sensibilizzati alla problematica e creeranno un legame emotivo con l'albero piantato, garantendone una maggior cura in futuro, e svilupperanno il senso del bene comune.

Si valuti l'idea di piantumare un albero per ogni nuova nascita.

Le aree verdi (parchi, parcelle non edificabili) all'interno del tessuto urbano vanno maggiormente alberate.

Lungo la pista ciclabile va alberato anche il lato verso via Quatorta.

Si utilizzino pavimentazioni di colore chiaro e si obblighino parcheggi con sagomati o simili (permeabili, meno favorevoli al riscaldamento) invece del catrame.

Le aree boscate lungo il Ri Grand vanno preservate.

Nelle aree agricole le piantumazioni possono essere realizzate anche in combinazione con misure di promozione della biodiversità o nei progetti di interconnessione.

Conclusioni

Questi interventi, oltre a mitigare le ondate di calore, contribuiscono in maniera sensibile all'aumento della qualità dello spazio urbano e alla mobilità lenta anche nei giorni più caldi. Si chiede quindi al Municipio di voler approntare le modifiche pianificatorie necessarie e a preparare un piano d'azione per realizzare le misure proposte.

Visto quanto precede, si invita il lodevole Consiglio Comunale a risolvere:

1. La mozione è accolta.
2. Il Municipio è incaricato del seguito.

Ringraziandovi per l'attenzione che vorrete concedere a questa proposta, salutiamo cordialmente